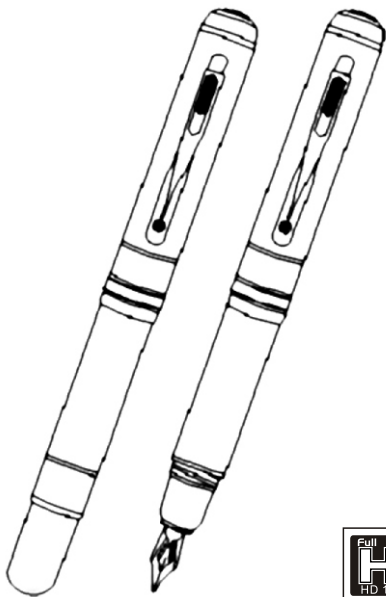


DIGITAL PEN CAMCORDER



一、產品簡介

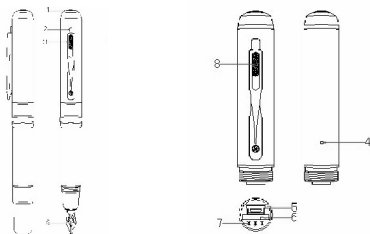
感謝您選擇本產品，本產品是全球首款真正具備高清攝錄功能的數碼攝影鋼筆，它有多種實用的功能，時尚精緻的外觀，穩定卓越的品質，廣泛多樣的用途，將給您帶去全新難忘的使用體驗，是您身邊不可缺少的實用工具。

本機主要功能為：高解析錄影、高解析拍照、優質錄音、WEBCAM、隨身磁盤。

本產品具有的特點為：多功能多用途、外觀時尚酷炫、錄影效果卓越、小巧便攜、方便使用、穩定可靠、反應快速等。

本產品適用於：記者採訪、突發事件記錄、生活片段記錄、娛樂休閒記錄、體育運動記錄、教學輔助記錄、家庭安防監控、執法刑偵取證、旅行人文風景記錄、戶外探險記錄、輔助記憶，等等。

二、結構概述



編號	名稱	描述
1	操作鍵	它是一個多功能按鍵，在不同模式以及狀態下具有不同功能，包括：開關機，開始錄影、停止錄影、拍照、開始錄音、停止錄音。
2	鏡頭	用於抓取影像訊號。
3	麥克風	用於抓取聲音訊號。
4	狀態指示燈孔	內建紅藍兩色指示燈，2種顏色的燈通過不同的組合方式指示產品的不同工作狀態。
5	USB 介面	連接資料線、電源線的介面。
6/7	模式開關	“L” 復位模式 “M” 錄像模式 “R” 拍照，錄音模式
8	鏡頭隱藏開關	按箭頭方向指示推動，對鏡頭進行隱藏或開啟。

三、操作說明

1. 開關機：

1.1 開機

A. 當模式轉換開關位於“M”時，點按操作鍵，產品電源被打開，紅藍燈亮起，進入產品的初始狀態。

B. 初始化完成，藍燈熄滅。

C. 開機後，設備進入預設的是拍攝功能待機狀態，紅燈長亮。

D. 完成開機。

注意：本產品的開機類似於電腦的啟動，有一個啟動過程，在此期間，請勿進行任何操作，直到開機動作完成。

1.2 關機

A. 在攝錄工作完成保存的情況下，長按操作鍵 4 秒。

B. 狀態指示燈全部熄滅，完成關機。

注意：如果您的產品正在工作中，關機時，需提前保存，否則可能會導致文件丟失或無法讀取。

2. 錄影：

A. 模式開關在“M”時，開機完成後，預設進入拍攝待機模式。

B. 當設備處於該模式的待機狀態下時，紅燈長亮。

C. 點按操作鍵，紅燈開始勻速閃爍，此時設備進入錄影狀態。

D. 再次短按操作鍵，停止錄影，保存正在錄影的文檔，紅燈由閃爍狀態恢復為長亮狀態。

注意：開機前請先保存文檔。

請在有充足照明的環境下，確保鏡頭沒有被遮蔽，保持產品機身的直立與穩定，並與被攝景物保持 50cm 以上的距離，以得到方向正確、色彩自然、圖像清晰、畫面穩定的影像，為了保證良好的錄音效果，請勿遮擋住麥克風收音孔。

3. 拍照：

A. 模式開關由“M”撥到“R”，設備進入拍照待機狀態。

B. 當設備處於拍照待機狀態時，藍燈長亮。

C. 點按操作鍵一次，藍燈閃爍一次，完成拍照一張。

注意：請在有充足照明的環境下，確保鏡頭沒有被遮蔽，保持產品機身的直立與穩定，並與被攝景物保持 50cm 以上的距離，以得到方向正確、色彩自然、圖像清晰、畫面穩定的影像。

4. 錄音：

A. 模式開關由“M”撥到“R”，開機完成後，預設進入拍照錄音待機模式。

B. 當設備處於該模式的待機狀態下時，藍燈長亮。

C. 長按操作鍵 2 秒，藍燈開始勻速閃爍，此時設備進入錄音狀態。

D. 再次短按操作鍵，停止錄音，保存正在錄音的文檔，藍燈由閃爍狀態恢復為藍燈長亮狀態。

注意：開機前請先保存文檔。

為了保證良好的錄音效果，請勿遮擋住麥克風收音孔。

5. 网络摄像头：

當本機處於該模式時，您可以通過它與好友進行網上視頻聊天，或者與公司同事進行網路會議；您也可以通過協力廠商的 Windows 程式，實現拍攝大頭貼等新奇有趣的應用，進入 WEBCAM 模式的方法為：

A. 將模式轉換開關撥到“M”，点按操作键，至紅灯亮后，连接電腦。

B. 打開“我的電腦”，視窗中出現網路攝像頭的圖示

表示產品的 WEBCAM 功能已正常啟動。

注意：根據電腦配置或者系統差異，電腦不一定一次就能檢測到攝像頭功能，如果產品偶然地出現了沒有進入攝像頭模式而進入了抽取式磁碟模式的情況，請移除本產品，並重新連接電腦；如果你是第一次在你電腦上使用本產品的電腦攝像頭功能，請安裝隨機光碟裡帶的或經銷商提供的攝像頭驅動程式；本產品的電腦攝像頭功能暫時只能支援 Windows 的作業系統。

6. 隨身碟：

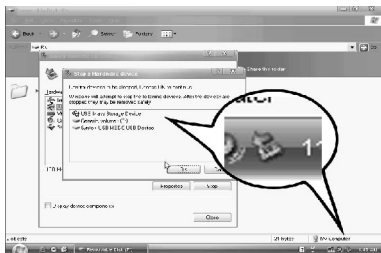
本產品具有抽取式磁碟的功能，您可以將其當作隨身碟使用，使用抽取式磁碟功能的方法為：

A. 在開機狀態下，將档位按鍵按動到“M”档位，然後將本產品連接到電腦上，電腦將會彈出抽取式磁碟標識，紅燈亮起。

B. 影像檔保存目錄為：*碟\DCIM\100DSCIM。

C. 需要卸除攝影機時，請點擊工作列右下角的可移動式卸除裝置管理圖示，在裡面卸載該卸除式裝置，待電腦確認可以安全拔出硬體後，再斷開攝影機與電腦的连接。

注意：電腦對抽取式磁碟的讀取時間與電腦配置、作業系統、儲存容量相關，其間請耐心等待，不要對產品進行操作，以免影響硬體識別。如果長時間未讀取到抽取式磁碟，請嘗試重新連接，如果仍舊無法識別該硬體，請確認你的作業系統、主機板驅動程式、USB 介面、連接線是否都正常。



7. 設置時間：

本設備具有拍攝時間顯示功能，可根據實際時間進行隨意設置，時間顯示格式為：“年.月.

日.時.分.秒”。

設置方法如下：

- 設備開機狀態下連接電腦，打開電腦可移動磁盤，在根目錄下新建文本文件，並重命名該文本文件為“time.txt”。
- 打開“time”文本文件，在裏面按照以下格式進行設置
時間顯示：20090101120101 Y
- 確認時間設置文件已經保存到根目錄之後，卸載硬件，開機，時間設置完成。

8. 充電：

連接電源適配器或電腦，即可對產品進行充電，當電池處於充電狀態時，紅燈將慢速閃爍，當電池充滿電後，紅燈變為長亮；

注意：本機內置高容量聚合物鋰電池，無記憶效應，可隨用隨充，但最初使用的前五次，請將電池用完後再充電至飽和，以啟動電池最大容量，獲取標準工作時間；為了讓電池儲電能力最大化，每次充電時，請在指示燈指示充滿電後繼續保持充電 30 分鐘至 1 個小時。為了避免產品受到損壞，當你準備連接設備到充電器上時，請先將隨機附帶的資料線連接到產品上，再將資料線另外一端連接到電源適配器或電腦上；請確保電源端為標準 USB 供電規範。

9. 常見問題：

- A. 問：為什麼我的設備進行開機操作後，指示燈無任何反應？

答：請檢查設備電力是否已經用完，建議先連接電源適配器、或者電腦，為產品充入一定電量，再重試能否正常開機。

- B. 問：我的產品出現紅燈，藍燈同時閃爍的現象，並且在 10 秒鐘後自動開機是為什麼？

答：這是記憶體的狀態信號，表示記憶體空間已用完，設備會自動保存當前錄影檔，並在該信號提示 10 秒左右自動開機。如果您需要繼續錄影，請在電腦上將您已經不需要的檔刪除掉。

- C. 問：我的產品停止回應 2 分鐘以上且按任何按鍵都沒有反應，怎麼辦？

答：請將設備模式轉換開關從“M”撥到“L”，對產品進行復位，然後撥到“L”，進行重新開機設置即可。

四、相關參數

項 目	相關參數
錄影格式	AVI
影像編碼	M-JPEG
錄影解析度	1920*1080P
拍照解析度	12.0 Mega pixel (4032*3024)
播放軟體	作業系統自帶或主流影音播放軟體
圖片格式	JPG
支援系統	Windows me/2000/xp/2003/vista; Mac os 10.4; Linux;
充電電壓	DC-5V
介面類別型	MINI 5 Pin USB
電池類型	高容量聚合物鋰電

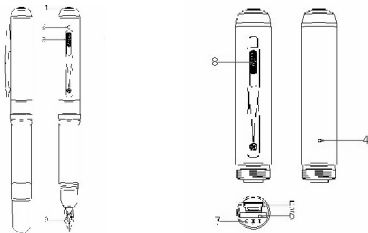
五、注意事項

- 使用場合：請嚴格遵守國家相關法令，不得將此產品用於任何非法用途，否則後果自負。
- 關於電池：隨著使用時間增長，電池工作時間會有所縮短。長久未使用，請在使用前先充滿電。
- 檔安全：本產品非專業存放裝置，不保證內部存儲檔的完整性和安全性，請即時在電腦或者其他存放裝置上備份您的重要文件。
- 攝錄品質：本產品非專業攝錄設備，不保證所攝錄檔的效果能達到您的期望。
- 工作溫度：0—40°C。
- 拍攝照度：請在光線充足的環境下使用，請勿將攝像頭直接對著太陽等強光源，以免光學器件受到損傷。
- 保潔要求：請勿在粉塵密度過大的環境下使用，以免鏡頭以及其他部件沾染粉塵，影響攝像效果。鏡頭可以用擦鏡紙或眼鏡布輕輕擦拭，保持潔淨。
- 其他事項：該產品屬於精密電子產品，請勿使其受到強烈衝擊、震動；請勿在強磁場、強電場下使用。
- 補充說明：其他未明事宜請與當地經銷商聯繫。

1, Introduction

Thanks for purchasing this ink pen camera, which is the first INK PEN CAMERA with Full HD Resolution. It is not only with Recording Full HD Video, Shooting High Definition Photo, Recording Quality Audio and Webcam function, Movable Disc Function, but also with Excellent Design, Good Quality. This Features will bring you a reasonable using, especially for Reporter, Emergency Recording, Action Camera, Home Security, Tourist Recording etc.

2, Construction



No.	Button	Description
1	Operation Button	Multi Functional Button, On/Off, Recording, Pauses Recording, Shooting Photo, Starting and Stopping Recording Audio
2	Lens	Take In Photo Signals
3	Mic	Take in Audio Signals
4	Indicator	Indicator the working Statures
5	Data Transfer Interface	Transfer Data
6/7	Mode Button	"L" Reset
		"M" Recording Video
		"R" Shooting Photo or Recording Audio
8	Lens Lid	Protect Lens
9	Nib	Writing

3, Operation

1) On/Off

On

- Put the Mode Button to M
- Click the operation button and release it
- Blue and red indicators are burning
- The blue indicator is off
- The red indicator is burning
- It is in the standby status now.

Off

- Press the operation button for 4 seconds
- Indicators are all off.

2) Recording Video with Audio

- In the status of Standby
- Click and release the operation button
- The red indicator uniform flashes
- Click and release the operation button again to stop recording
- The red indicator is burning

3) Shooting A Photo

- Push the Mode Button to R
- The blue indicator is burning
- Click and release the operation button
- The blue indicator flashes one time

4) Recording Audio

- Push the Mode Button to R
- The blue indicator is burning
- Press the operation Button for two seconds
- The blue indicator is uniform flashing
- Click and release the operation button again to stop recording audio
- The blue indicator is burning.

5) Webcam

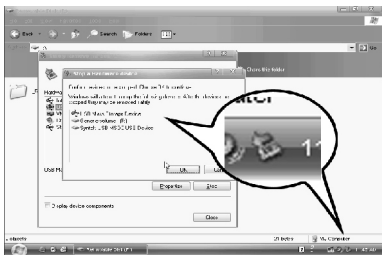
- Put the Mode Button to M
- Click the operation button and release it
- Blue and red indicators are burning
- The blue indicator is off
- The red indicator is burning
- Connect the camera and PC with original cable
- Open "my computer"

Notice

If the computer does not notify the webcam, please try again. It is because of the system difference or computer difference.

6) Movable Disc

- Turn Off Camera
- Push the Mode Button to M
- Connect Camera to PC
- The red indicator is burning
- Open "My Computer"



7)Time Reset

- Turn Off camera
- Open “My computer”
- Open the Movable Disc
- Create a file named time.txt
- Open the file
- Input the time file according to following form :YYYYMMDDHHMMSS Y
- Save the file
- Disconnect and Turn on the camera

8)Recharge

- Turn off Camera
- Connect Camera to Power Source
- The red indicator will flashes slowly
- The red indicator will be burning when it is full

4, FAQ

1. Why is there any feedback from indicator when I turn on the camera?
Answer:Please be sure there is power,please try to contact it to charge it first,then try it again.
2. The red and blue indicators flashses at the same time,and after about ten seconds,the camera is off automaticaly,why?
Answer:The memory card is full.
3. What should I do when there is no any feedback from my camera for more than 2 minutes?
Answer:Please resetting the camera by putting the button Mode from M to L,then turn on it again.

5,Specifications

Item	Parameters
Video Form	AVI
Video Code	M-JPEG
Video Resolution	1920*1080P
Image Definition	12.0 Mega pixel (4032*3024)
Software	Operating system or Mainstream media player software
Image Form	JPG
Support System	Windows me/2000/xp/2003/vista; Mac os 10.4; Linux;
Charge Voltage	DC-5V
Data Transfer Interface	MINI 5 Pin USB
Battery	High Capacity Li-ion Polymer Battery

6, Notice

- Please do not use this product in ileagle place
- About Battery: Please charge it before using if you put is a side for long time.
- Because this product is not the proffetional storage equipment, please copy files to other proffetional storage equipment.
- Video or photo quality: It is not proffetional camera, so the quality can not reach the proffetinal camera standard.
- Working Tempreature: 0—40°C °
- Illumination: Please be sure the enough light, but not face the strong light face to face.
- Clearance: Please do not use it in very dirty place.
- Please do not shake it hardly.
- Please do not use it in the strong magnetic place
- Please do not use it in the strong electric place
- Other: for further information, please contact local resellers



1920 x 1080 @ 30fps
12.0 Mega pixel video recording



32GB Nemorg Inside
(up to 32GB or bigger)



Recording anytime



Photography by one-touch



Fashion Design



Bset Materials